

# Objectifs de la formation

La formation proposée dans le cadre du master intitulé : «**Parasitologie** », vise à donner à l'étudiant une formation générale en parasitologie et originale dans la mesure où les parasites affectent le monde de différentes manières : santé humaine, santé animale (notamment ceux d'élevage à intérêt économique), santé des végétaux cultivés dans un but alimentaire « systèmes hôtes-parasites ». Elle s'intéresse également à leurs vecteurs et réservoirs (écologie vectorielle).

Les parasites sont la cause de problèmes sanitaires majeurs, mais ils jouent également un rôle essentiel dans le fonctionnement et la dynamique des écosystèmes. Ils sont un moteur de l'évolution des systèmes reproducteurs, de la sélection sexuelle, des stratégies de reproduction, de l'architecture du génome ainsi que du système immunitaire de leurs hôtes. Cette orientation aborde différents aspects de la parasitologie, de la génétique moléculaire et de la physiologie, allant jusqu'à l'épidémiologie et l'évolution.

Partout dans le monde, les maladies parasitaires continuent à apparaître, notamment dans les pays sous développés. Plusieurs maladies parasitaires (protozooses et helminthiases) provoquent des atteintes intestinales et/ou hépatiques. Toutes peuvent être rencontrées même en Europe chez des sujets n'ayant jamais voyagés. Cependant, certaines d'entre elles (amibiase, taeniasis, ascariose, oxyurose,...) atteignent plus fréquemment les personnes vivant dans des zones chaudes et humides à faible niveau d'hygiène ou des sujets ayant séjournés dans ces régions du monde. L'hydatidose continue à sévir en Algérie. Il ne faut pas perdre de vue également le risque d'extension des foyers de la bilharziose. Comme on assiste aujourd'hui à un bouleversement de l'épidémiologie des leishmanioses. Par le passé, le SIDA s'est accompagné d'une série de parasitoses « opportunistes », comme la Toxoplasmose cérébrale, la Cryptosporidie, la Microsporidie,...chez l'immunodéprimé. Ces situations épidémiologiques sont liées aux changements globaux.

**Grâce à différentes méthodes scientifiques modernes tels que le génie génétique, l'immunologie, la parasitologie est devenue une science qui a énormément progressé ces 20 dernières années.**

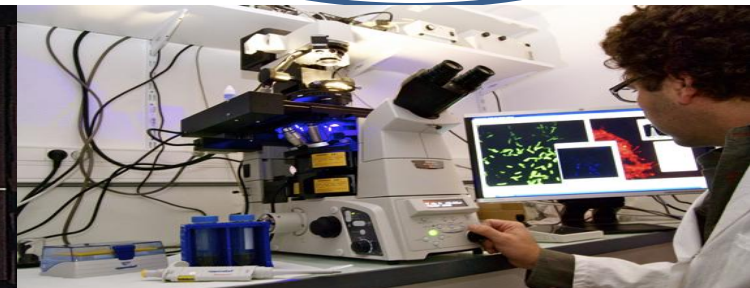
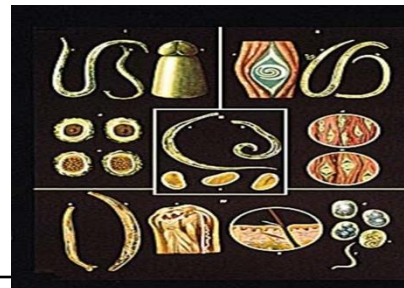
**Aussi, il faut accorder un intérêt particulier à cette discipline qui la parasitologie, d'où l'importance de former dans ce domaine. La demande est particulièrement forte Algérie, pays en voie de développement, en raison de la contrainte majeure que font peser ces maladies sur notre développement.**

# Potentialités régionales et nationales d'employabilité et spécialité envisageables pour le cursus Master/Doctorat

A l'issue de ce Master, le diplômé pourra :

Soit s'insérer dans une activité professionnelle

Soit s'orienter vers un Doctorat 3<sup>ème</sup> cycle en Parasitologie appliquée ou en écologie vectorielle



## Le marché de l'emploi

- Hôpitaux
- Laboratoires de parasitologie
- Instituts Pasteur Algérie
- Inspection vétérinaire de Wilaya
- Laboratoires vétérinaires régionaux
- Laboratoires d'analyses privés
- Enseignement moyen et secondaire
- Centres cynégétiques
- Direction de la santé et de la population
- Direction de la Santé Publique
- Institut national de la protection des végétaux
- Instituts Techniques des élevages Alger
- Institut national de recherche agronomique
- Institut national de recherche forestière
- Direction des services agricole de wilaya

## Les spécialités engagées

- Parasitologie
- Biologie et Physiologie Animale
- Microbiologie

## Fiche d'organisation des semestres 1 et 2

## Fiche d'organisation des semestres 3 et 4

## Université Mouloud Mammeri de Tizi-Ouzou

### Semestre 1

<u>UEF</u>	VHS	Crédits
Parasitologie générale	67h30	6
Zootaxie parasitaire	67h30	6
Nématologie-Acarologie	67h30	6
<u>UEM</u>		
Biologie moléculaire	45h	4
Méthodes quantitatives en népidémiologie	60h	5
<u>UED</u>		
Pédagogie	30h	2
<u>UED</u>		
Communication	22h30	

**Total: 375 h 30 crédits**

### Semestre 2

<u>UEF</u>	VHS	Crédits
Hématologie	67h30	6
Immunologie parasitaire	45h	4
Epidémiologie et répartition. Géogr. Parasites	45h	4
Importance du parasitisme et lutte	45h	4
<u>UEM</u>		
Méthodologie de recherche	45 h	4
Méthodes d'étude en parasitologie	60h	5
<u>UED</u>		
Anglais scientifique	45h	2
<u>UET</u>		
Législation	22h30	1

**Total: 375h 30 crédits**

### Semestre 3

<u>UEF</u>	VHS	Crédits
Ecologie des interactions	60h	6
Vecteurs et cycles de transmission des parasites	60h	6
Prophylaxie et traitement des parasitoses	45h	6
<u>UEM</u>		
Parasitisme et lutte bio.	45h	5
Analyse statistique des données	45h	4

<u>UED</u>		
Séminaires et ateliers	30h	2

<u>UET</u>		
Entreprenariat	22h30	1

**Total: 285h 30 crédits**

### Semestre 4

**Semestre réservé à un stage et (ou) un travail d'initiation à la recherche, sanctionné par un mémoire et une soutenance.**



**Faculté des Sciences  
Biologiques et des Sciences  
Agronomiques**

**Domaine  
Sciences de la nature et de la  
vie  
Filière  
Sciences Biologiques**

**MASTER  
Parasitologie**

Année universitaire  
2021/2022

### **Indicateurs de suivi**

- ❖ Contrôles continus.
- ❖ Examens à la fin de chaque semestre